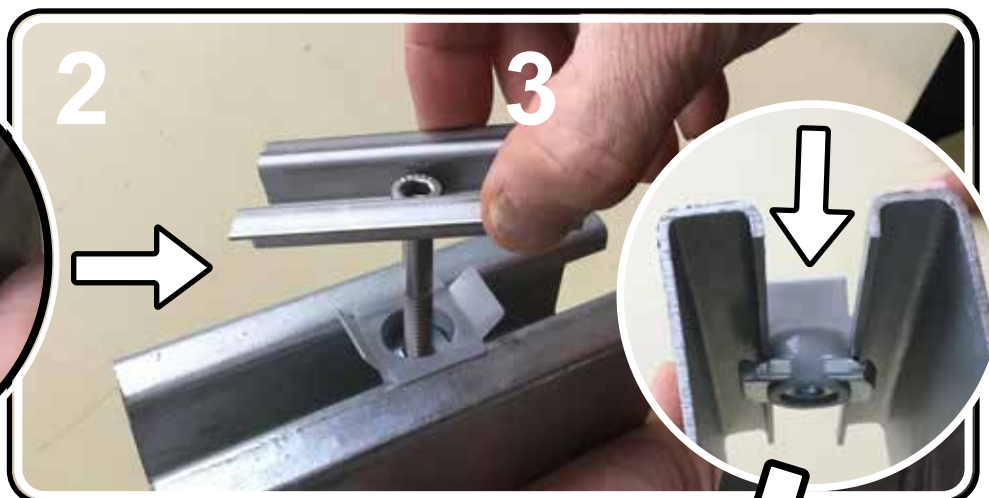


## K500D31-K500D32 MANUALE DI INSTALLAZIONE KIT MORSETTO CENTRALE E TERMINALE CON PIASTRINA CON PLASTICA

Per agganciare il seguente kit (a lato il kit K500D31 con morsetto CENTRALE);

1-2-3. Inserire la piastrina dentro al profilo (1) ruotare e agganciarla (2) inserire la vite nel morsetto (3) per il morsetto terminale cambierà la lunghezza della vite ma il procedimento è lo stesso;



4. Stesso procedimento per il kit K500D32 (a lato) si spingerà dentro la piastrina nel profilo (ruotandola e agganciandola) poi si passerà ad avvitare il morsetto TERMINALE al profilo tramite il bullone (il morsetto terminale cambia a seconda dell'altezza (profilo) del modulo fotovoltaico).

